

PER UN FUTUR



inclusia i sostenible

MEMÒRIA 2021



DADES DESTACADES DEL 2021



Hem rebut el premi Fundació "la Caixa" a la innovació social.

Vam ser un dels **10 projectes seleccionats** d'entre 602. Aquests premis, atorgats per la Fundació "la Caixa", són un reconeixement als projectes socials amb visió innovadora que han aconseguit una transformació directa en la societat.



Vam ser un dels 6 projectes seleccionats per Arrelat d'Alt Pirineu i Aran per iniciar una campanya de micromecenatge amb el projecte "Donem vida al bosc".

Amb aquesta campanya matchfunding a Goteo **hem recaptat 11.936 €**. Una campanya de conscienciació per tal que es destinin recursos econòmics de la RSE-Responsabilitat Social Empresarial com a mesura d'inserció sociolaboral a través de la Gestió Forestal Sostenible dels boscos del Pirineu.

Volem agrair especialment les aportacions al matchfunding de:



UN PACTE ENTRE L'AVUI I EL DEMÀ

PER SEGUIR AVANÇANT DE MANERA SOSTENIBLE

La **FUNDACIÓ PRIVADA INTEGRÀ PIRINEUS** és una entitat sense ànim de lucre que té per objectiu contribuir a la inserció social i laboral de persones en situació de risc d'exclusió social, amb especial atenció a les persones amb discapacitat psíquica i/o trastorn de la salut mental.

MISSIÓ: oferir un **acompanyament social i laboral** a les persones en risc d'exclusió, especialment aquelles que tenen una discapacitat intel·lectual o una malaltia mental, **QUE HABITEN A L'ALT URGELL I A LA CERDANYA, per tal d'aconseguir el seu màxim desenvolupament personal i la seva inclusió a la societat.**

VISIÓ: disposar de **serveis o recursos socials i laborals per tal de cobrir les necessitats dels col·lectius atesos.**

VALORS:



SOSTENIBILITAT



RESPONSABILITAT



PROFESSIONALITAT



PROXIMITAT



QUALITAT

PROGRAMES MAIS I SIOAS

INTEGRA PIRINEUS gestiona:

- **Programa Mesures Actives d'Inserció Sociolaboral** (MAIS Alt Urgell i Cerdanya) adreçat a les persones beneficiàries de la Renda Garantida de Ciutadania.
- **Servei Integral d'Orientació, Acompanyament i Suport** (SIOAS* Cerdanya) adreçat a la inserció de les persones amb discapacitat intel·lectual i/o trastorn de la salut mental.



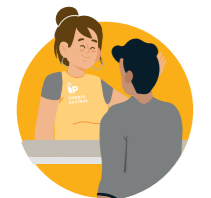
50

Dones ateses



45

Homes atesos



2.153 hores

d'atenció directa/
formacions



18

Contractes
formalitzats



7

Insercions **



447 hores

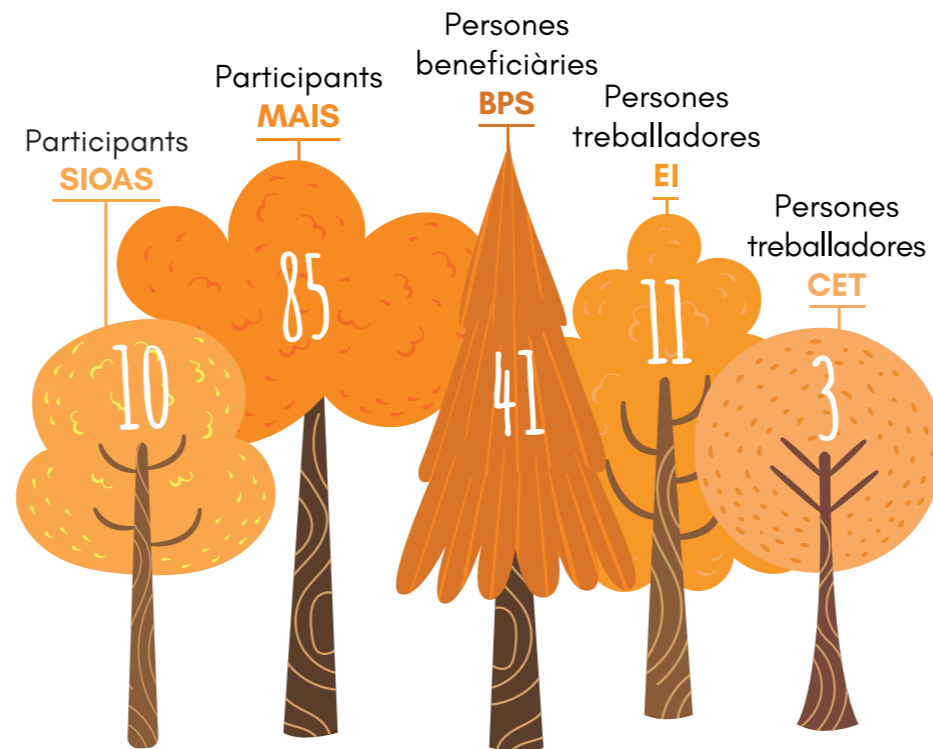
de pràctiques
en empresa

"Projectes subvencionats pel Departament d'Empresa i Treball i objecte de cofinançament per part del FSE"

* Programa SIOAS, de setembre a desembre 2021.

** S'entén per persona inserida la inscrita com a participant en el programa mesures actives d'inserció que hagi cotitzat un mínim de 90 dies durant el període d'execució de l'actuació, amb una jornada de treball de com a mínim del 50%.

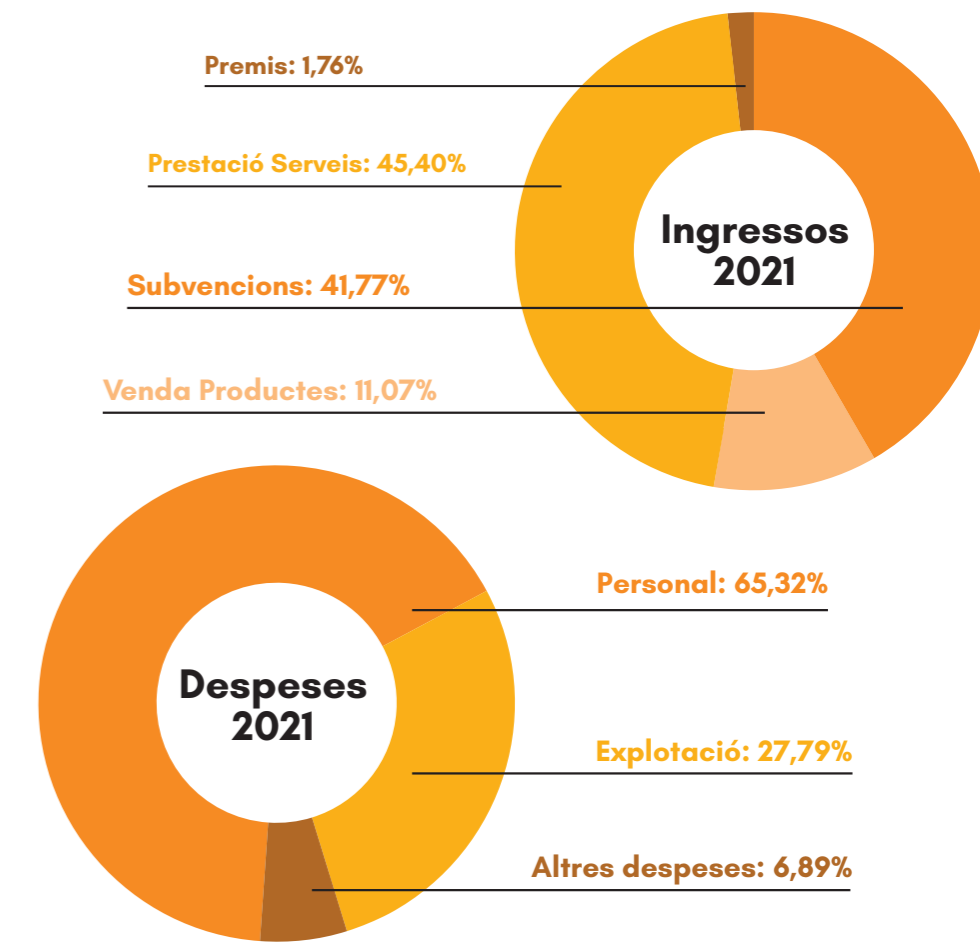
PERSONES ATESES



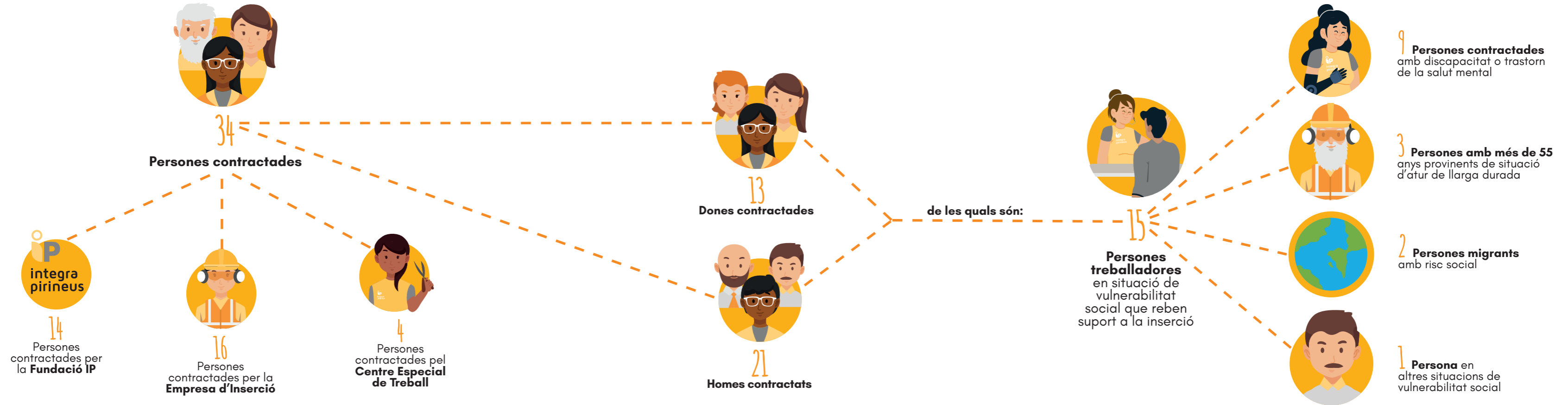
Total de persones ateses

150

DADES ECONÒMIQUES



PERSONES TREBALLADORES D'INTEGRA PIRINEUS



LÍNIES D'ACTUACIÓ

GESTIÓ FORESTAL SOSTENIBLE + BIOMASSA

INTEGRA PIRINEUS promou el **desenvolupament sostenible dels boscos** oferint els següents serveis:

- Franges de prevenció d'incendis
- Recuperació de zones de pastura
- Aclarides de millora
- Aprofitaments forestals
- Tancaments agrícoles i ramaders
- Millora d'hàbitats
- Subministrament d'estella forestal (biomassa)
- Manteniment i conservació de lleres del riu

PRESTACIÓ DE SERVEIS

INTEGRA PIRINEUS **presta serveis**

- Subministrament d'estella forestal (biomassa)
- Jardineria i poda
- Neteja viària
- Neteja i desbrossament de parcel·les
- Suport a tasques agrícoles i ramaderes
- Suport a la fauna i refugi d'animals
- Recuperació de camins
- Repartiment de publicitat
- Consergeria
- Manipulats
- Formació forestal i en jardineria
- Murs de pedra seca
- Treballs agrícoles

BANC DE PRODUCTES DE SUPORT

INTEGRA PIRINEUS **gestiona** aquest servei del Consell Comarcal de l'Alt Urgell que **proporciona productes en modalitat de préstec** a les persones amb discapacitat o dependència.

- Cadires de rodes
- Caminadors
- Crosses
- Llits articulats
- Matalassos antiescares
- Grues de transferència
- Cadires de banyera
- Assessorament sobre l'adequació i l'ús
- Orientacions de l'entorn domiciliari
- Cessions temporals

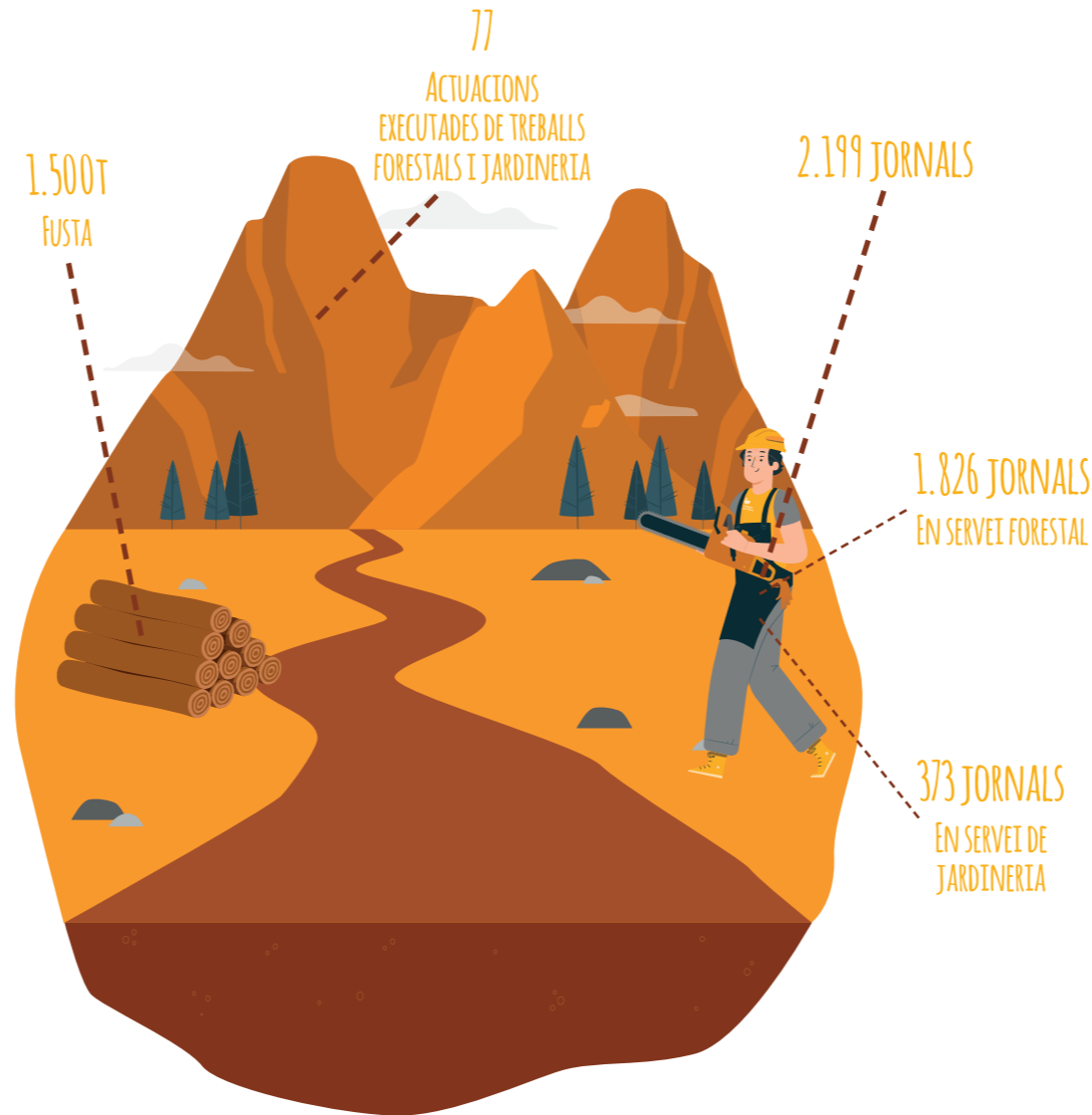


GESTIÓ FORESTAL SOSTENIBLE

Plantegem la **Gestió Forestal Sostenible** a partir del coneixement i al desenvolupament d'eines que assegurin els valors ecològics, socials i econòmics dels ecosistemes forestals.

IP promou la gestió sostenible dels boscos per al desenvolupament del nostre territori mitjançant:

- Manteniment i conservació de lleres
- Franges de prevenció contra incendis
- Recuperació de zones de pastura
- Tractament de restes forestals en masses afectades pel temporal Gloria
- Aclarides de millora



BIOMASSA

La **Biomassa Forestal** és tot el conjunt de productes i residus provinents dels treballs de manteniment i millora de les masses forestals, treballs silvícoles i aprofitaments fustaners.

Aquesta biomassa té un gran potencial per a ser utilitzada com a font d'**energia renovable**, ja que el balanç de les emissions de CO₂ és pràcticament nul i no contribueix a l'efecte hivernacle de la mateixa manera que ho fan els combustibles fòssils.

Dins del marc de les **energies renovables**, **INTEGRA PIRINEUS** està liderant una iniciativa empresarial que **promou el desenvolupament econòmic** a través de la **gestió forestal sostenible** dels boscos del territori.

Duem a terme tot el procés per a l'obtenció de biomassa forestal.

Del bosc a casa teva en 5 passos:

1. Aprofitament forestal sostenible
2. Transport de la fusta
3. Trituració de la fusta
4. Emmagatzematge de l'estella
5. Subministrament amb contenidor pneumàtic

Aquí generem



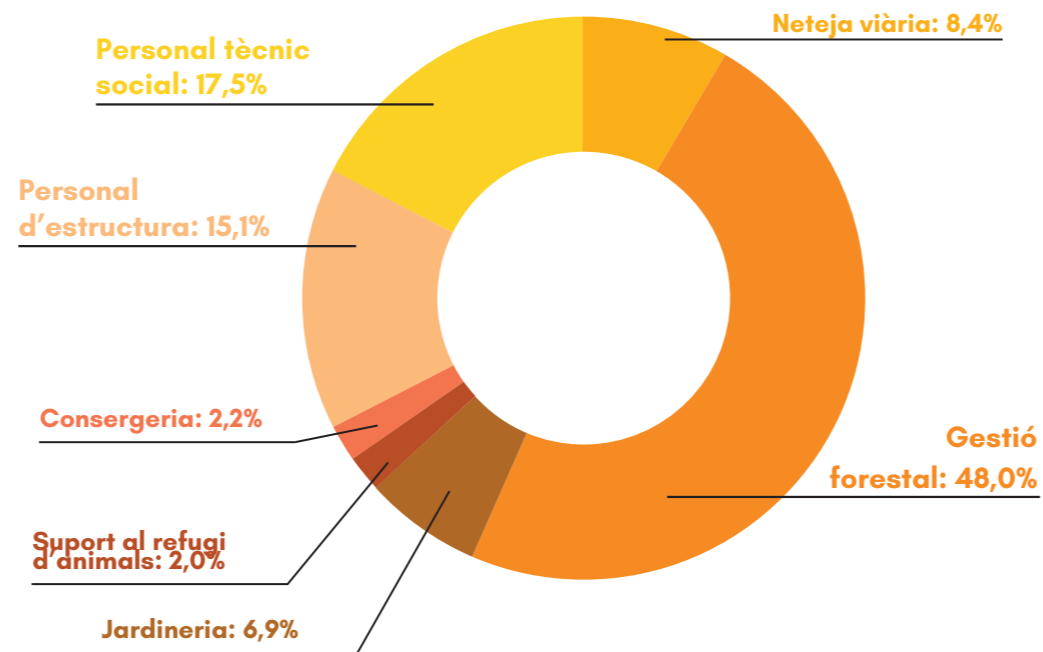
LA NOSTRA TASCA ÉS POSSIBLE
GRÀCIES AL VOSTRE SUPORT!



Plaça de les Monges, 2, pl. 3a
CETAP - Centre Empresarial i Tecnològic de l'Alt Pirineu
25700 La Seu d'Urgell
Tel. 973 352 966 | info@integrapirineus.com
www.integrapirineus.com



DISTRIBUCIÓ DE LES JORNADES LABORALS



Patronat de la Fundació Privada INTEGRA PIRINEUS



INTEGRA PIRINEUS FORMA PART DE:



Taula de Capacitats
Diverses de l'Alt Urgell



COL-LABORADORS:

